

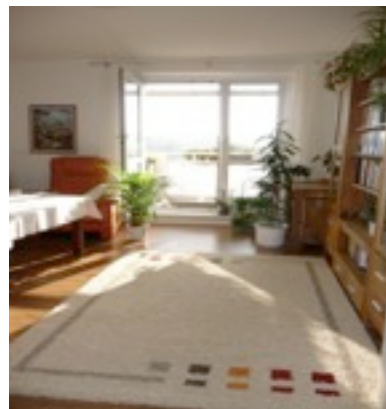
Neue Tagespflegestelle in Eberswalde Westend

für Eltern, die daran interessiert sind, daß ihr Kind unter gesunden, natürlichen Bedingungen liebevoll und individuell betreut und gefördert wird.

Im März 2012 beabsichtige ich, in meiner neuen 3 Zimmer Wohnung in hellen, freundlichen Räumlichkeiten mit Balkon und Blick auf Gärten und Wald (keine Straße, Südseite) eine Tagespflegestelle zu eröffnen.

Durch eine Gruppenstärke von nur drei Kindern ist eine gezielte individuelle Förderung jedes einzelnen mir anvertrauten Kindes gewährleistet. Den Kindern stehen vielfältige, lehrreiche, pädagogisch wertvolle Spiel- und Beschäftigungsmaterialien zur Verfügung.

Im Umfeld bieten sich zahlreiche Möglichkeiten für Erkundungs- und Beobachtungsausflüge, sowie Spiel und Toben im Freien (kleiner bewaldeter Park direkt vor dem Haus, neu gestalteter Spielplatz in 320 m Entfernung, Gartenanlagen in der unmittelbaren Nachbarschaft, Wald und Drehnitzwiese in ca. 500 m Entfernung).



Der zukünftige Gruppenraum

Schwerpunkte meiner Arbeit

- ♥ Freude an Musik und Bewegung fördern durch tägliches Singen und Musizieren unter Einbeziehung von Gitarre, Orff-Instrumenten, Akkordeon, Trommel u.a.
- ♥ Interesse und Liebe zur Natur wecken und entwickeln, vermitteln vielfältiger (Er) - Kenntnisse aus dem Tier- und Pflanzenreich sowie jahreszeitlicher Besonderheiten durch Erkunden und Beobachten
- ♥ Intensive Sprachförderung im gesamten Tagesablauf
- ♥ Täglicher Aufenthalt im Freien
- ♥ Ausgewogenes Verhältnis von Ruhe und Bewegung
- ♥ Die Kinder werden unterstützt, ihre eigenen Wünsche und Bedürfnisse zum Ausdruck zu bringen, und die Interessen und Bedürfnisse der anderen Kinder wahrzunehmen und zu berücksichtigen
- ♥ Gesunde Ernährung: Jedes Kind erhält ein täglich frisch und schonend zubereitetes Mittagessen sowie frisches Obst und Getränke aus biologischer Erzeugung (Zusammenarbeit mit dem Bioladen)

Ich strebe eine kooperative Zusammenarbeit mit den Eltern, dem Jugendamt und der Hochschule für nachhaltige Entwicklung Eberswalde an.

Qualifizierung

Pädagogisches Fachschulstudium, Ausbildung als Kindergärtnerin, Staatliche Anerkennung als Erzieherin, Zusatzausbildung als Tagesmutter.

Berufserfahrung

Mehrjährige Berufserfahrungen als Kindergärtnerin, in der Altenpflege sowie in der Arbeit mit behinderten Kindern und Jugendlichen.

Ich habe zwei erwachsene Kinder, die sich z. Z. im Studium bzw. Ausbildung befinden.



Voraussichtliche Öffnungszeiten

Mo - Do 8:00 bis 14:30 Uhr

Erreichbarkeit

- Jeder O-Bus ab Stadtmitte (Richtg. Brandenburgisches Viertel bzw. Finow-Kleiner Stern) bis Schöpfurter Str., von dort 700 m Fußweg
- vom Bahnhof Eberswalde: 1,2 km, Fußweg 12 min., Fahrrad 5 min
- Buslinie 865 stündlich ab Stadtmitte über Waldsolarheim, bis Drehnitzstr. (Fahrzeit: 12 min), von dort 300 m Fußweg

Adresse

Simone Menzel
Kurt-Göhre-Str. 14, 16225 Eberswalde

Interessierte Eltern melden sich bitte unter 0162 7256026