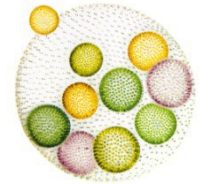


Hochschule für nachhaltige Entwicklung  
 Ansprechpartner: Prof. Dr. Benjamin Nölting  
 Studiengangleitung „Strategisches Nachhaltigkeitsmanagement“  
 Schicklerstr.5  
 16225 Eberswalde



## Anmeldung für Zertifikatskurse des Weiterbildungsangebots „Strategisches Nachhaltigkeitsmanagement“ an der Hochschule für nachhaltige Entwicklung Eberswalde



### Angaben zur Person

Anrede				
Familienname			Vorname	
Geburtsdatum				
Privatanschrift	Straße:			
	PLZ:	Ort:	Land:	
E-Mail-Adresse			Telefon	
Arbeitgeber (optional)				
Funktion (optional)				
Rechnungsadresse	Straße:			
	PLZ:	Ort:	Land:	

Rechnungsanschrift  privat  Arbeitgeber

### Vertrag zur Teilnahme an Zertifikatskursen und am Zertifikatsprogramm

- Anmeldung zur Teilnahme an Zertifikatskursen
- Anmeldung zur Teilnahme am Zertifikatsprogramm

#### Vom Studiengang auszufüllen

-10% Frühbucherrabatt

Frühbucherrabatt wird gewährt, wenn der Vertrag wie folgt eingehet:

- zur Anmeldung ins Wintersemester bis jeweils 30. Juni
- zur Anmeldung ins Sommersemester bis jeweils 31. Dezember
- gilt nicht für das ZKP, da hier bereits ein Rabatt inkludiert ist
- bei einem Frühbucherrabatt ist Ratenzahlung ausgeschlossen

für das Sommersemester \_\_\_\_\_ bzw. Wintersemester \_\_\_\_\_.

Hiermit melde ich mich verbindlich zur Teilnahme an den umseitig genannten Zertifikatskursen des Weiterbildungsangebots „Strategisches Nachhaltigkeitsmanagement“ an. Ziel der berufsbegleitenden Zertifikatskurse ist die Erlangung eines Zertifikats mit einer detaillierten Teilnahme- und Leistungsbescheinigung.

Die Zertifikatskurse werden von der Hochschule für nachhaltige Entwicklung Eberswalde im Rahmen des berufsbegleitenden Studiengangs „Strategisches Nachhaltigkeitsmanagement“ (M.A.) angeboten und durchgeführt. Vertragspartner ist die Hochschule für nachhaltige Entwicklung Eberswalde.

#### Anmeldung und Anmeldefrist

Die Anmeldung erfolgt bis zum 31.8. für das Wintersemester und zum 28.2. für das Sommersemester. Die Anmeldung erfolgt nach Rücksprache mit der Studiengangskoordination des „Strategischen Nachhaltigkeitsmanagements“ (nachhaltigkeitsmanagement@hnee.de).

#### Zugangsvoraussetzungen

Fachlich wird eine einschlägige Berufserfahrung empfohlen.

PC und Internetzugang sind für die Mitarbeit in den Online-Arbeitsphasen erforderlich.

## Anmeldung für die Zertifikatskurse

Bitte gewünschte Kurse ankreuzen.

<input type="checkbox"/> M 1 (Sommersemester) <b>Kartierung von Nachhaltigkeit – Wissen greifbar machen</b> (6 ECTS Äquivalent) 5 Präsenztage in 3 Präsenzphasen  <b>Gebühr: 1.547 €* </b>	<input type="checkbox"/> M 2 (Sommersemester) <b>Nachhaltigkeitspositionierung im Berufsalltag – Chancen und Herausforderungen</b> (6 ECTS Äquivalent) 5,5 Präsenztage in 3 Präsenzphasen  <b>Gebühr: 1.547 €* </b>
<input type="checkbox"/> M 3 (ab Sommersemester; fortlaufend über drei Semester) <b>Nachhaltigkeitsprojekt</b> (9 ECTS Äquivalent) a) Projektdefinition: Sommersemester: 3 Präsenztage in 2 Präsenzphasen b) Managementplan: Wintersemester: 2 Präsenztage in 3 Präsenzphasen c) Prozessmanagement und Umsetzung: Sommersemester: 2 Präsenztage in 2 Präsenzphasen  <b>Gebühr: 2.499 €* </b>	
<input type="checkbox"/> M 4 (Wintersemester) <b>Konzeption einer Nachhaltigkeitsstrategie – Marktchancen und Innovationspotenziale erkennen</b> (6 ECTS Äquivalent) 5 Präsenztage in 3 Präsenzphasen  <b>Gebühr: 1.547 €* </b>	<input type="checkbox"/> M 5 (Wintersemester) <b>Umsetzung einer Nachhaltigkeitsstrategie – Managementinstrumente für die Berufspraxis</b> (6 ECTS Äquivalent) 4 Präsenztage in 3 Präsenzphasen  <b>Gebühr: 1.547 €* </b>
<input type="checkbox"/> M 6 (Sommersemester) <b>Prozesskompetenz – den Wandel zur Nachhaltigkeit systemisch (beg-)leiten</b> (6 ECTS Äquivalent) 5 Präsenztage in 3 Präsenzphasen  <b>Gebühr: 1.547 €* </b>	<input type="checkbox"/> M 7 (Sommersemester) <b>Strategisches Nachhaltigkeitsmanagement im Kontext – Orientierung, Strategieentwicklung und Umsetzung</b> (6 ECTS Äquivalent) 4 Präsenztage in 2 Präsenzphasen  <b>Gebühr: 1.547 €* </b>

**Anmeldung zum Zertifikatsprogramm „Nachhaltigkeit in Organisationen: Orientierung – Strategieentwicklung – Umsetzung“ (M1, M2, M4, M5, M6)**  
 (30 ECTS Äquivalent)

\*Alle Preise gelten mit Stand Juli 2018 einschließlich Mehrwertsteuer. Die Preise können sich zu einem späteren Zeitpunkt ändern. Änderungen im Programm behalten wir uns vor.

## Unterschriften

Hiermit versichere ich die Richtigkeit und Vollständigkeit meiner Angaben. Die allgemeinen Geschäftsbedingungen erkenne ich als Grundlage meiner Anmeldung an.

Ort \_\_\_\_\_, Datum \_\_\_\_\_

\_\_\_\_\_  
 Unterschrift Teilnehmer\*in

Ort \_\_\_\_\_, Datum \_\_\_\_\_

\_\_\_\_\_  
 Rechtsverbindliche Unterschrift der Hochschule

# Allgemeine Geschäftsbedingungen

## 1. Anmeldung

- (1) Im Rahmen des Studiengangs „Strategisches Nachhaltigkeitsmanagement“ an der Hochschule für nachhaltige Entwicklung Eberswalde (HNEE) können Zertifikatsteilnehmer\*innen einzelne Lehrmodule als Zertifikatskurse der beruflichen Qualifizierung belegen. Hierfür bedarf es
  - a) einer Anmeldung bei der Studiengangsleitung [nachhaltigkeitsmanagement@hnee.de](mailto:nachhaltigkeitsmanagement@hnee.de) sowie
  - b) des Vertragsabschlusses mit der Hochschule für nachhaltige Entwicklung Eberswalde als Vertragspartner.
- (2) Anträge auf Teilnahme müssen in der Regel bis zwei Wochen vor Modulbeginn bei der Studiengangsleitung vorliegen.
- (3) Zertifikatsteilnehmer\*innen müssen *nicht* die in der Studien- und Prüfungsordnung des Studiengangs „Strategisches Nachhaltigkeitsmanagement“ (M.A.) genannten Zulassungsvoraussetzungen erfüllen.
- (4) Die HNEE ist zuständig für die organisatorische und finanzielle Abwicklung der Zertifikatskurse und des Studiengangs.
- (5) Die HNEE behält sich vor, die Anzahl der Teilnehmer\*innen an den Kursen einschließlich der immatrikulierten Studierenden des Studiengangs auf 25 Personen zu begrenzen.
- (6) Die HNEE behält sich vor, Zertifikatskurse bis zu 2 Wochen vor Beginn aus wichtigen Gründen auch nach erfolgter Anmeldebestätigung abzusagen. Wichtige Gründe sind z.B. eine zu geringe Zahl von Teilnehmenden (5 Teilnehmer\*innen einschließlich) und ein krankheitsbedingter Ausfall von Dozent\*innen. Über eine Rückerstattung von bereits entrichteten Kursgebühren hinaus sind weitere Ansprüche gegenüber der HNEE ausgeschlossen.

## 2. Teilnahmevoraussetzungen

- (1) Aus fachlichen Gründen werden eine akademische Vorbildung und einschlägige Berufserfahrung empfohlen.
- (2) Für die erfolgreiche Teilnahme an den Zertifikatskursen ist der ungehinderte Zugang zu einem PC mit Internetanschluss erforderlich, um an der Online-Lernplattform teilnehmen zu können.
- (3) Eine Teilnahmebescheinigung wird nur dann ausgestellt, wenn 90% der Gesamtstundenzahl der Weiterbildungsveranstaltung belegt wurden. Für ein Zertifikat ist die Erbringung des Leistungsnachweises erforderlich.

## 3. Durchführung der Zertifikatskurse und Leistungen

- (1) Die Durchführung der Lehre und Leistungstests richtet sich nach der Studien- und Prüfungsordnung des Studiengangs „Strategisches Nachhaltigkeitsmanagement“.
- (2) Die Leistungen der Zertifikatskurse beinhalten:
  - die Bereitstellung von Studienmaterialien,
  - die Organisation der Präsenzzeiten,
  - die Beratung und Begleitung durch qualifizierte Lehrende,
  - die Bereitstellung einer internetgestützten Online-Lernplattform und deren Support,
  - die Durchführung des Leistungstests zum Zertifikatskurs.
- (3) Die HNEE behält sich vor, in Ausnahmefällen Ersatzdozent\*innen einzusetzen. Aus organisatorischen Gründen können geringfügige Veränderungen der Veranstaltungszeit erforderlich werden bzw. ein Wechsel des angegebenen Veranstaltungsortes. In diesen Fällen werden die Teilnehmer\*innen vom Studiengangsteam informiert.
- (4) Zertifikatsteilnehmer\*innen können in jedem Zertifikatskurs einen Leistungstest ablegen.
- (5) Die HNEE stellt zum Ende des Kurses ein Zertifikat mit einer detaillierten Leistungsbescheinigung aus. Teilnehmer\*innen, die an den Leistungstests nicht teilnehmen oder diese nicht bestehen, erhalten eine einfache Teilnahmebescheinigung.
- (6) Die Leistungsbescheinigung wird bei einer Immatrikulation in den Studiengang „Strategisches Nachhaltigkeitsmanagement“ für das entsprechende Modul angerechnet (mit max. 50% der im Masterstudiengang Strategisches Nachhaltigkeitsmanagement zu erbringenden Prüfungsleistungen).

## 4. Kursgebühren

- (1) Für die Teilnahme ist pro Zertifikatskurs eine Gebühr zu entrichten. Diese richtet sich nach den Regelungen in der Gebührensatzung der HNEE in ihrer aktuellen Fassung und aus der jeweiligen Studien-/Prüfungsordnung bzw. deren dazugehörigen Gebührensatzung.
- (2) Die Zertifikatsgebühren sind nach Rechnungstellung innerhalb der hierbei festgesetzten Frist zu entrichten.
- (3) In den Zertifikatsgebühren sind nicht enthalten: Die Kosten für zusätzliche Arbeitsmittel, die Kosten für Telefon, Internet, Porto und Datenübertragung, die Kosten für Fahrten, Unterkunft und Verpflegung bei der Teilnahme an Präsenzveranstaltungen, diese haben die Teilnehmer\*innen zu tragen.
- (4) Bereits geleistete Gebühren für auf das Studium angerechnete Zertifikatskurse werden bei einer Immatrikulation in den Studiengang „Strategisches Nachhaltigkeitsmanagement“ abzüglich der Mehrwertsteuer auf die Studiengebühren des Studiums angerechnet.

## 5. Rücktritt

- (1) Der Teilnehmer/die Teilnehmerin kann bis einen Tag vor Kursbeginn ohne Angabe von Gründen, jedoch nur in schriftlicher Form vom Vertrag zurücktreten.
- (2) Bei einem vorzeitigen Abbruch des Zertifikatskurses kann auf Antrag des Teilnehmers/der Teilnehmerin eine Erstattung von Gebühren erfolgen:
  - Bei einem Rücktritt von einem Zertifikatskurs bis zwei Wochen vor Kursbeginn wird die Gebühr/das Entgelt erstattet. Bereits verwendete Studienunterlagen werden mit 50,00 Euro berechnet.
  - Bei Rücktritt bzw. Abbruch eines Moduls ab zwei Wochen vor der ersten Präsenzveranstaltung werden 50% der Kursgebühr erstattet.
  - Wird ein abgebrochener Zertifikatskurs zu einem späteren Zeitpunkt wiederholt, wird bei der Wiederholung die volle Gebühr in Rechnung gestellt. Bereits entrichtete Gebühren bei einem vorherigen Kursabbruch werden nicht verrechnet.

## 6. Datenschutzhinweis

- (1) Ihre Daten werden entsprechend der Vorgaben der DSGVO erhoben, gespeichert und zur Durchführung des von Ihnen gewählten Studiums bzw. Weiterbildungsangebots an der HNEE genutzt.
- (2) Die HNEE gewährleistet, dass innerhalb eines Zertifikatskurses ausgetauschte persönliche und firmenbezogene Daten vertraulich behandelt werden und Dritten nicht zugänglich sind.
- (3) Sie verpflichten sich, Daten aus den Zertifikatskursen (Unterrichtsmaterial, Arbeitsergebnisse, persönliche und organisationsbezogene Daten der Teilnehmer\*innen etc.) streng vertraulich zu behandeln, nicht zu verwenden und nicht an Dritte weiterzugeben.
- (4) Sie verpflichten sich, im Rahmen der Zertifikatskurse und bei der Nutzung der Lernplattform die Bestimmungen des Urheberrechts einzuhalten.
- (5) Um die Lernbetreuung der Teilnehmer\*innen zu gewährleisten, können die Log-In Zeitpunkte für die Online-Lernplattform ausgewertet und den Lehrenden zur Verfügung gestellt werden.

## 7. Haftungsausschluss

- (1) Zertifikatsteilnehmende haben an der HNEE keinen Studierendenstatus. Sie sind nicht unfallversichert. Die HNEE übernimmt keine Haftung für Personen-, Sach- oder Vermögensschäden, sofern nicht Mitarbeiter\*innen der HNEE vorsätzlich oder grob fahrlässig gehandelt haben.
- (2) Bei Streitigkeit, die sich aus dem Vertrag zur Teilnahme an Zertifikatskursen und am Zertifikatsprogramm ergeben, ist der Gerichtsstand Eberswalde.