

# VPN-Verbindung unter macOS

1. Das Konfigurationsfile (HNEE.ovpn) muss auf der Webseite heruntergeladen und zusätzlich in die Client-Software „Tunnelblick“ (<https://tunnelblick.net>) eingelesen werden.

## VPN-Verbindung und Laufwerke einrichten

Im WLAN (eduroam) der HNEE benötigen Sie **KEINE** VPN-Verbindung!

Mit einer VPN-Verbindung können einen verschlüsselten Übertragungskanal zum HNEE-Netzwerk aufbauen. Damit erhalten Sie einen geschützten Zugang zu allen Netzwerkressourcen der HNE. Dies sind zum Beispiel die Netzwerklaufwerke P und S, verschiedene interne Server und auch Angebote der Hochschulbibliothek, wie externe Datenbanken und e-Books. Das ITSZ betreibt einen VPN-Server (Virtuelles Privates Netzwerk) namens **openvpn.hnee.de**. Sie müssen sich mit Ihrem Anmeldenamen und Ihrem Passwort ausweisen. Um sich mit diesem Server verbinden zu können, müssen Sie auf Ihrem Computer bzw. Smartphone eine VPN-Verbindung einrichten. Zum Einrichten der VPN-Verbindung benötigen Sie eine Datei mit den Konfigurationsdaten, die Sie hier herunterladen können:

Windows, Linux/Unix, macOS: **HNEE.ovpn**

Android, iOS: **HNEE.ovpn**

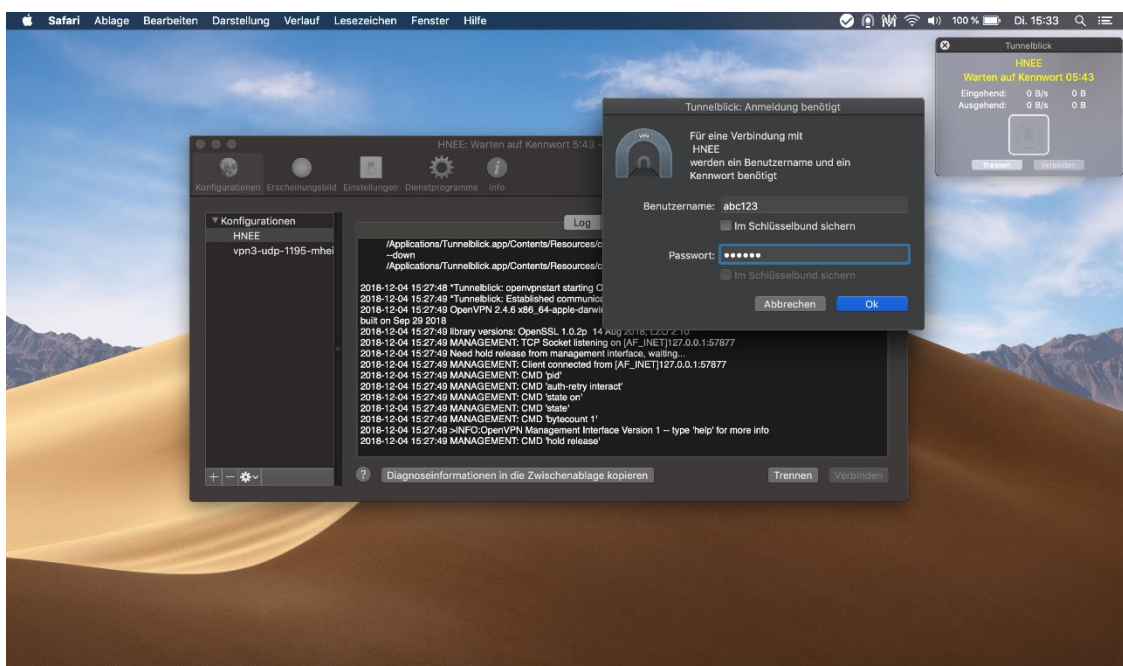
Das Konfigurationsfile wird in der Client-Software geladen, mit der Sie die gesicherte VPN-Verbindung in unser Netzwerk herstellen können.

## Clients

- **Windows:** Securepoint <https://sourceforge.net/projects/securepoint/>
- **macOS:** Tunnelblick <https://tunnelblick.net/> oder <https://www.sparklabs.com/viscosity/>
- **Linux / Windows:** <http://build.openvpn.net/downloads/releases/latest/openvpn-install-latest-stable.exe>
- **iOS:** OpenVPN Client aus App-Store
- **Android:** Android OpenVPN Connect aus Play Store

2. Nach dem Hinzufügen muss der HNE Nutzername + das dazugehörige Passwort eingegeben werden.

Anschließend ist die Verbindung aufgebaut.



## Mac OS X Leopard (10.5.x) bis OS X El Capitan (10.11.x):

1. In den Systemeinstellungen das Objekt Netzwerk aufrufen.
2. Im linken unteren Bereich über das Symbol + einen neuen Dienst erstellen.
3. Im Feld Anschluss VPN und als VPN-Typ PPTP auswählen und erstellen.
4. Im Feld Server-Adresse **vpn.hnee.de** eintragen.
5. HNEE-Benutzername (alternativ kann auch die HNEE-Email-Adresse genutzt werden) und HNEE-Kennwort eingeben.
6. Verschlüsselung auf Automatisch einstellen.
7. Die Option VPN-Status in der Menüleiste einblenden aktivieren.
8. Unter „weitere Optionen...“ die Option *Gesamten Verkehr über VPN-Verbindung senden* aktivieren.
9. Verbinden.

In der Menüleiste wird Ihnen ein neues Symbol (kleine schwarze Leiste) angezeigt.

In der Menüleiste wird Ihnen ein neues Symbol (kleine schwarze Leiste) angezeigt.